

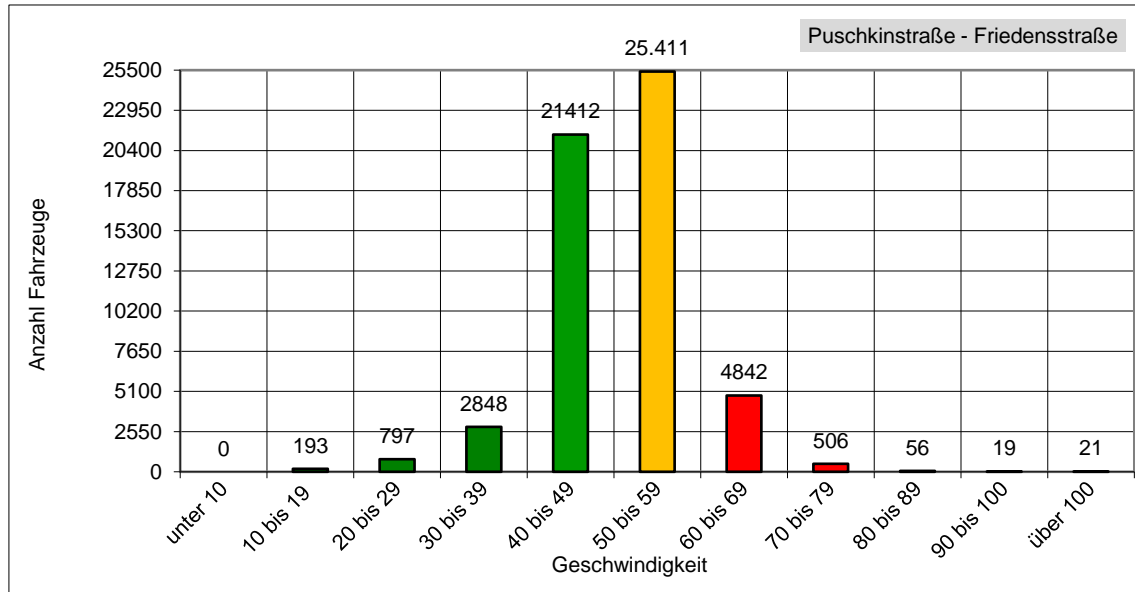
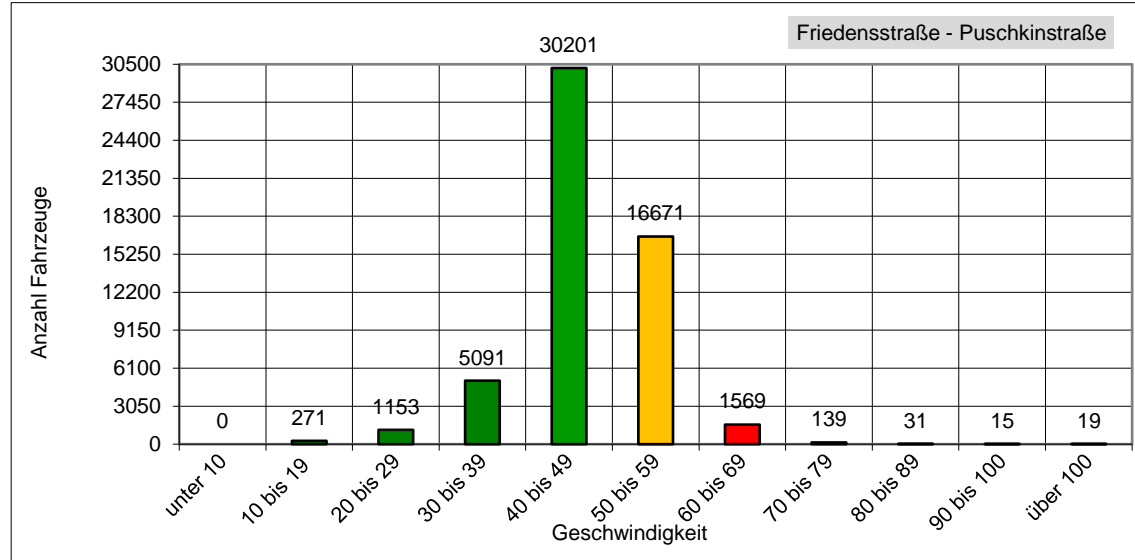
Auf dem Graben (Saalfeld)

10.02.2023 10:40 Uhr - 19.02.2023, 23:32 Uhr

erlaubte Geschwindigkeit: 50 km/h

Meßrichtung	=>	Anzahl	v15	v50	v85	vmax
	=>	55.160		47,0	53,0	128
Gegenrichtung	<=	56.105		50,0	57,0	135
Gesamt	<=>	111.265		49,0	56,0	135

km/h	PKW>	PKW<	
unter 10	0	0	0
10 bis 19	271	193	
20 bis 29	1153	797	
30 bis 39	5091	2848	
40 bis 49	30201	21412	
50 bis 59	16671	25.411	
60 bis 69	1569	4842	
70 bis 79	139	506	
80 bis 89	31	56	
90 bis 100	15	19	
über 100	19	21	



v85: Dieser Wert wird in km/h ausgegeben und bedeutet, dass 85% der gemessenen Fahrzeuge diese Geschwindigkeit nicht überschritten haben. Dieser Wert ist maßgeblich für ggf. weitere verkehrsrechtliche Maßnahmen. Je näher der Wert der v85 an der zulässigen Höchst- geschwindigkeit am Messort liegt, desto besser.

vmax: Dieser Wert wird in km/h ausgegeben und stellt die am schnellsten gefahrene Geschwindigkeit während des Messzeitraums dar.

Das entspricht einem täglichen Verkehrsaufkommen von ca. 12.363 Fahrzeugen!